



Мех кролика породы Серый великан.

Окраска меха может быть различной: мех серо-заячьего окраса ещё называемого агути, темно-серого цвета (похожая на кенгуровую), железисто-серую и просто чёрную. Однако у основного большинства этих кроликов всё же окраска меха серо-заячья. Мех на туловище — рыжевато-серого цвета, на брюшке и снизу хвоста-белый с голубым пуховым волосом. Ость имеет зонарную окраску: нижняя часть имеет кольцо светлого цвета, равномерно переходящую в более темный цвет или с бурым оттенком, верхняя часть волос имеет коричневый окрас. При наличии тёмно-серой или кенгуровой окраски меха на теле кроликов присутствуют полосы тёмно-серого окраса с наличием бурого оттенка, на брюхе и нижней части хвоста дымчатые с присутствием серого. Пуховой волос голубой, бывает со слегка желтым оттенком верхней части и практически с белым цветом у основания.

У кроликов с железисто-серой окраской меха общий окрас чёрный с присутствием седовато-бурых остевых волос, которые равномерно расположены по всей поверхности и создают видимость седины. Чёрную окраску меха создают волосы чёрного цвета, этот мех блестящий, с равномерной окраской и бурым оттенком; на брюхе и внизу хвоста волос значительно светлый, матовый. Шкурка взрослых кроликов породы серый великан считается ценной, большого размера площадью 2500—3000 см<sup>2</sup> с густым и эластичным меховым покровом.



Мех кролика породы Белый великан.

Эта порода относится к кроликам как мясного так и мехового направления, которая выведена от бельгийского великана или фландра. Выведен он в Бельгии и Германии продолжительным отбором и подбором. Имеет густой мех с окраской белого цвета, без наличия отметин и какого либо присутствия тёмных волос. Кролики белый великан имеют большую ценную меховую шкурку, наиболее часто применяемую в натуральном (не окрашенном) виде. Хотя мех этого кролика с лёгкостью перекрашивается под мех имитирующий другие более ценные виды. Белого великана разводят с целью получения кроличьего меха белого цвета, а так же для межпородных скрещиваний. Иногда у кроликов этой породы могут появиться на свет малыши с пуховым волосиным покровом. С целью улучшения породы и качества меха таких кроликов выбраковывают. Малыши сразу же покрываются мехом с окраской присущей взрослым кроликам.

Эти кролики имеют отличный чисто белый мех, их выращивают в основном для получения шкурки. Шкурка кроликов "Белый великан" характеризуется большими размерами.

Волосиной покров меха упругий, блестящий, густой. Число волосинок на 1 см. кв. меховой поверхности составляет — от 17000 до 23000 шт. Мех чистой снежно-белой окраски

используют для пошива меховых изделий в натуральном виде,а мех с желтизной (результат некачественного содержания) идёт на покраску или имитируется под мех промысловой пушнины.

Мех кролика породы шиншилла.

Кролики этой породы имеют шкурку средних размеров.Эта порода кроликов была получена во Франции путём скрещиванием дикого кролика с кроликом породы русский горностаевый и голубым бевереном.Название этой породе кроликов дали за схожесть окраски меха с мехом дикого южноамериканского зверя шиншиллы. У этих кроликов красивый мех с большой плотностью волос и мягким серебристо-голубым окрасом. Мех на спине,боках,в области крупа и на грудинке более темного цвета, на шейной части, нижней части хвоста, внутренней стороне лап и брюхе — белый с голубым подпухом,а верх хвоста имеют окрас черного цвета с белым. На затылке мех имеет клин светло-серого цвета с темной нижней частью. На мехе ушей присутствует чёрное обрамление. Меховой окрас зонарный.При раздувании меха на спине, могут быть видны пятна нескольких зон окраски. Самый низ ости светло-серый,немного выше — серого цвета,далее идёт кольцо белого цвета,а окончания волос меха имеют окраску чёрного цвета. Сложение перечисленных цветов создаёт так называемую «розетку», которая должна быть хорошо заметна. В случае описанной зонарной окраски на шкурках кролика мех будет иметь красивый и оригинальный вид.Взрослые кролики этой породы способны дать меховую шкурку крупного размера — примерно от 1800 до 3000 см2.



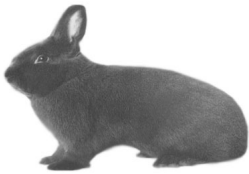
Мех кролика породы Советская шиншилла.

Кролики этой породы характеризуются крепким сложением тела, крупными размерами,достаточно плотным волосяным покровом.Мех этого кролика по густоте имеет одну из лучших характеристик среди других пород. Цвет меха темно-серебристого окраса с присутствием чёрных извилистых линий,которые наиболее видимы на спине и по бокам. Мех на животе и на внутри лап имеет опушение белого цвета с немного темноватыми пуховыми волосами. На хребте и на боках при раздувании меха заметна зонарная окраска — нижняя часть пуховых волос и ости голубого цвета,выше- более темного,далее находится белое кольцо,а окончания волос чёрного цвета.

Прекрасный волосяной покров - мягкий, блестящий, серебристо-голубого цвета и чёрным извилистым рисунком,лучше видном на хребте и боках,создают оригинальную окраску. Живот, внутренняя сторона лап и хвоста расположены белые с голубоватым подпухом зоны меха.На краях ушей и верхушке части хвоста проходит полоса тёмного окраса.Этим кроликам так же свойственна светлая кайма вокруг глаз и светло пепельного-серого цвета клин на затылке. Глаза у этих кроликов вишнево-коричневого цвета,иногда встречаются голубого.

При раздувании меха проявляется зональная окраска (или "розетка") из 5 зон: основание ости и подпуши светло-серо-голубое,далее выше темно-серого цвета,следом расположено белое кольцо с черно окрашенными окончаниями волос. Разница в оттенках

окраски меха зависят от ширины этих зон. Рисунок меха,который создаётся благодаря чередования серого, голубого и черного окраса волос,носит название муарового. По густоте меха шкуры советской шиншиллы проигрывают только меху кролика черно бурой породы.Мех кроликов породы советская шиншилла имеет высокую цену за оригинальный окрас,высокую опушенность и большие размеры.В производстве меховых изделий мех этих кроликов так же имитируют под мех других,более ценных пушных зверей.Характерной особенностью в цветовой окраске кроликов этой породы считается присутствие осветленного треугольника за ушами, белый окрас меха на животе,изнутри лап и низа хвоста.



Мех кролика породы Венский голубой.

Кролик относится к породе средней величины. Окраска меха сизо-голубая без присутствия пегости и волос чёрного цвета.Мех этого кролика используют часто с натуральной окраской или с целью имитации более дорогого меха.Мех кролика Венской голубой породы по своим свойствам более пушистый и мягкий,нежели мех других кроликов меховых пород.Мех этого кролика бывает различных тонов.Шкурки более тёмного цвета окраски считаются более ценными.

Кролики породы венский голубой были выведены методом простого скрещивания кроликов породы фландр (или бельгийский великан) с местной моравской породой кроликов у которых красивая чисто-голубого цвета окраска меха.В качестве представителей будущей породы оставляли кроликов с чисто сизо-голубым мехом. За голубую окраску меха и местность где они были выведены,эти кролики и получили название венский голубой.

Окраска меха у венских голубых кроликов одного тона сизовато-голубого цвета с более светлым подпухом без присутствия каких либо пятен или темных волос. Благодаря этому их мех часто используют для пошива меховых изделий с натуральной окраской или его красят под мех других более ценных пушных зверей. В окраске меха присущей этим кроликам существует три оттенка: темный, светлый и средний оттенок (или сизовато-голубой), без наличия в рисунке каких-либо колец или поясков иных окрасок. Иногда рождаются кролики с буровато-голубым мехом или серо-сизой окраски.Таких кроликов необходимо отбраковывать как нетипичных для данной породы. Особенно высоко оценивается мех венского голубого кролика с наиболее темным оттенком окраски. В летний период на мехе таких кроликов может проявляться слабый налет буроватого оттенка,который после завершения линьки к зиме пропадает.

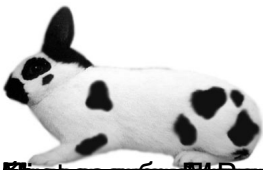
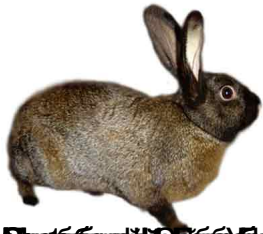
Маленькие крольчата появляются на свет серыми. Окраска меха,характерная данной породе,у них появляется позже.Мех у кроликов данной породы густой, мягкий на ощупь, глянцевиый, с хорошим блеском.

# Мех кролика.Породы кроликов. - Мир Меха

Автор: Administrator

29.03.2011 19:19 - Обновлено 03.05.2013 12:26

---



Мех кролика.Породы кроликов. - Мир Меха

Мех кролика.Породы кроликов. - Мир Меха

Мех кролика.Породы кроликов. - Мир Меха

Мех кролика.Породы кроликов. - Мир Меха

Мех кролика.Породы кроликов. - Мир Меха

Мех кролика.Породы кроликов. - Мир Меха

Мех кролика.Породы кроликов. - Мир Меха

Мех кролика.Породы кроликов. - Мир Меха

Мех кролика.Породы кроликов. - Мир Меха